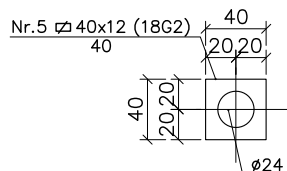
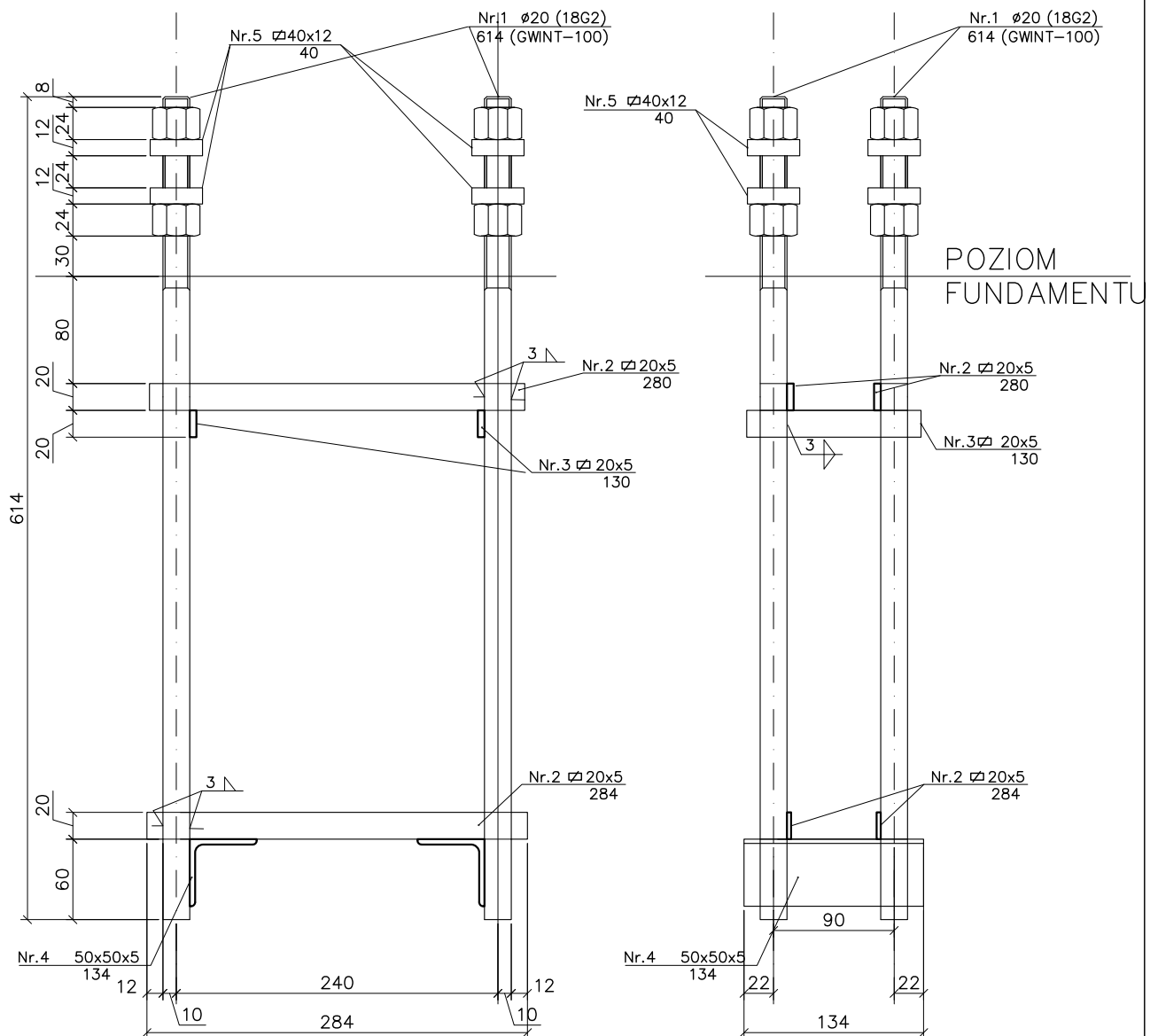


# KOTEW KF1



**STAL PROFILOWA : S23T J0+N**

**Uwaga : Podkładki po wyrektyfikowaniu należy przyspawać do blach podstawy słupów i rygeli spoiną pachwinową gr. 4mm**

Rozwiązania zawarte w niniejszym opracowaniu podlegają ochronie prawa autorskiego i mogą być powielane oraz udostępniane osobom trzecim jedynie przez Zamawiającego w zakresie określonym w umowie o przeniesienie praw autorskich lub na podstawie pisemnego zezwolenia w/w Biura z zastrzeżeniem wszelkich skutków prawnych

 <b>BPBK s.a.</b> Biuro Projektów Budownictwa Komunalnego spółka akcyjna w Gdańsku 80-237 Gdańsk, ul. Jana Uphagena 27 tel. 058 341-40-11; fax 058 341-89-46		BUDOWA SZCZECIŃSKIEGO SZYBKIEGO TRAMWAJU ETAP Ic - BUDOWA SST NA ODCINKU OD BASENU GÓRNICZEGO DO PĘTLI PRZY ULICY TURKUSOWEJ <b>WIATA WOLNOSTOJĄCA - KOTWY FUNDAMENTOWE KF1</b>	
		Stadium opracowania: PROJEKT WYKONAWCZY	<b>K22</b> Rys nr
Projektant:	mgr inż. M. WAŁĘGA	specj. mostowa	
Opracowanie:	—	upr. nr 3992/Gd/89	
	—	specj. —	
	—	upr. nr —	
	—	specj. —	
Sprawdzający:	—	upr. nr —	
	—	specj. —	
	—	upr. nr —	